



SIWZ - załącznik nr 7  
**Projekt ekspozycji**

Stoisko Instytutu Książki na targach  
The London Book Fair 2014  
w Londynie w terminie 8-10.04.2014

## OPIS

Stoisko ma mieć powierzchnię 80m<sup>2</sup> (8 x 10 m), w tym zaplecze około 6,5 m<sup>2</sup> (wg rys. na str. 6) oraz magazyn około 5 m<sup>2</sup> (~2 x 2,5 m)

Zabudowa stoiska oparta na profilach stalowych lub systemowych profilach aluminiowych (np. Octanorm lub równoważne) oraz płytach MDF, malowanych lakierem czarnym matowym RAL 9005.

Elementy graficzne (elementy typografii) na ścianach stoiska wykonane z lśniącego czarnego tworzywa lub folii samoprzylepnej typu Oracal 641 w kolorze 070 lub równoważnej.

Oświetlenie stoiska oprawami typu spotlight Octanorm VA5020 lub równoważne mocowane na górze regałów z książkami.

Na całości stoiska przemysłowa, szara wykładzina dywanowa.

Fryz o wysokości 50 cm na zewnętrznych bokach stoiska w czarnym matowym kolorze (RAL 9005) z grafiką wyklejoną z folii samoprzylepnej matowej Oracal 641 lub równoważnej (wg podanej w opracowaniu kolorystyki).

Lada recepcyjna wg rysunku zwymiarowanego (str.8). Wykonana z płyty MDF malowanej lakierem czarnym matowym (RAL 9005), front w kolorze białym lśniącem (RAL 9003) (lakierowny MDF lub tworzywo). Logotypy wyklejone z folii samoprzylepnej matowej Oracal 641 w kolorze 032 - jasny czerwony. Na bokach lady zamontowane uchwyty (haczyki) na materiały promocyjne. Uchwyty będą dostarczone przez Zamawiającego. Należy przewidzieć otwory montażowe wg rysunku zwymiarowanego (str.8).

Przy każdym stanowisku dla wydawnictw oraz przy ladzie recepcyjnej i stoliku obok niej należy przewidzieć gniazdo elektryczne wg polskiego standardu (typ E lub F, o parametrach 230V, 50-60Hz).

Konstrukcja regałów według rysunku technicznego - str.7.

W dolnej części regały posiadają schowek z przesuwными na boki drzwiczkami zamykanymi na klucz.

Kolorystyka regałów według rysunku - płyta MDF malowana lakierem białym matowym lub płyta meblowa biała matowa oraz płyta MDF malowana lakierem lśniącem czarnym (RAL 9005).

Na fryzach regałów umieszczone na białych, matowych arkuszach tworzywa 200 x 30 cm, 100 x 30 cm lub 25 x 30 cm pełnobarwne logotypy wydawnictw (wyklejone z folii banerowej lub drukowane).

Meble - stoły, krzesła i stołki barowe - rozwiązania standardowe - wg specyfikacji (str. 2).

Zaplecze gospodarcze wyposażone w regały na książki, blat o wysokości 100 cm, dwa stołki barowe, zlewozmywak z bieżącą wodą, ociekacz na naczynia, czajnik elektryczny, ekspres do kawy, przyłącza elektryczne wg standardu polskiego (typ E lub F, o parametrach 230V, 50-60Hz), małą lodówkę.

Magazynek wyposażony w regały oraz wieszaki (wg. rys na str 6).

Drzwi na zaplecze oraz do magazynku muszą mieć okienko - zgodnie z przepisami targowymi.

## MEBLE



krzesła  
 h = 80 cm  
 kolor siedziska i oparcia: biały  
 ilość: 43 szt.

lub równoważne



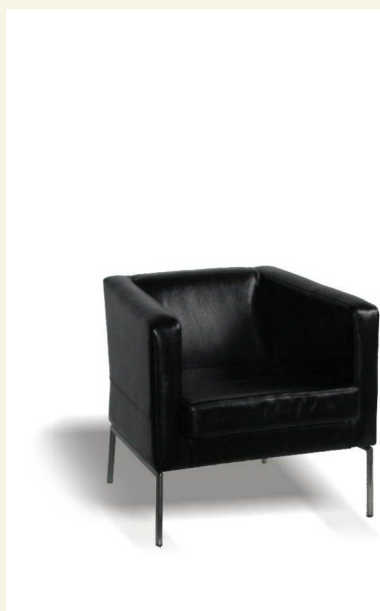
stół  
 h = 80 cm  
 kolor blatu: biały  
 kolor nogi: stal nierdzewna  
 ilość: 14 szt.

lub równoważne



stołek barowy  
 h = 85 cm  
 kolor siedziska: biały  
 ilość: 4 szt.

lub równoważne



fotel  
 sz/g/h = maks. 65 x 65 x 65 cm  
 tapicerka - biała ekoskóra  
 kolor nóg: stal nierdzewna  
 ilość: 4 szt.

lub równoważne



regał  
 sz/g/h = 100 x 30 x 230 cm  
 kolor płyta MDF malowana  
 białym lakierem matowym,  
 półki, drzwiczki i tylna ścianka  
 w kolorze czarnym lśniąącym  
 ilość: 21 szt.



lada  
 sz/g/h = 200 x 125 x 100 cm,  
 płyta MDF malowana matowym  
 czarnym lakierem, front w kolorze  
 lśniąącym białym,  
 logotyp wycięty z czerwonej folii  
 samoprzylepnej  
 ilość: 1 szt.





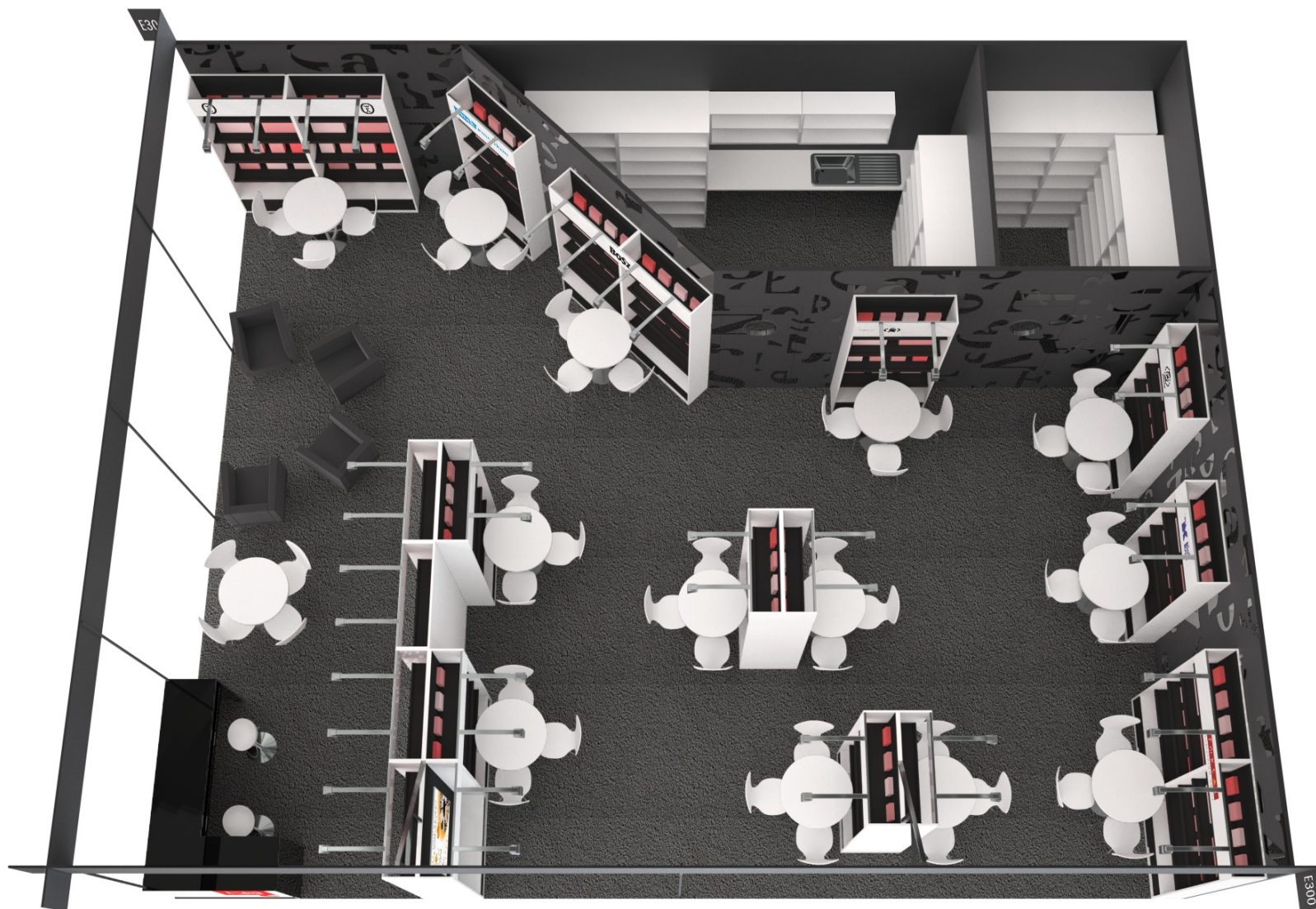
INSTYTUT KSIĄŻKI

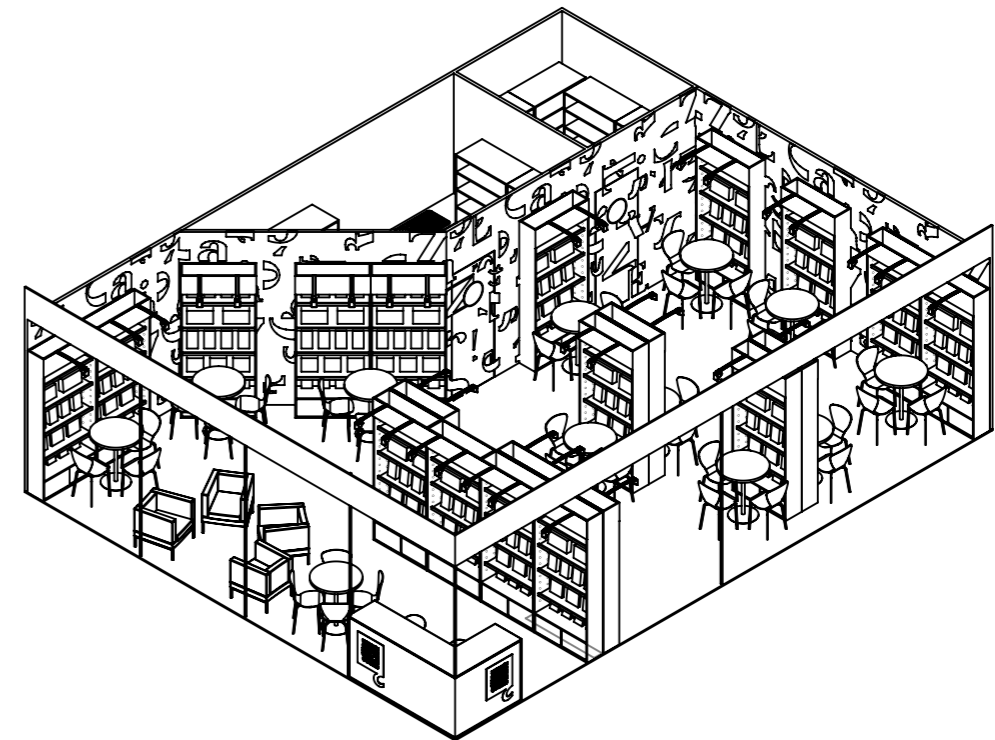
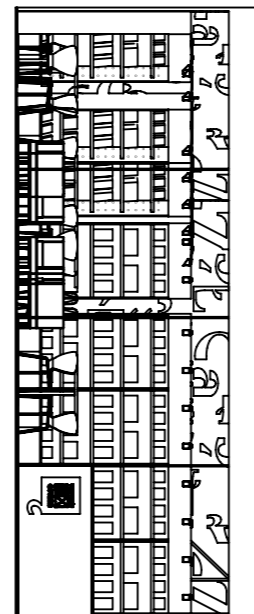
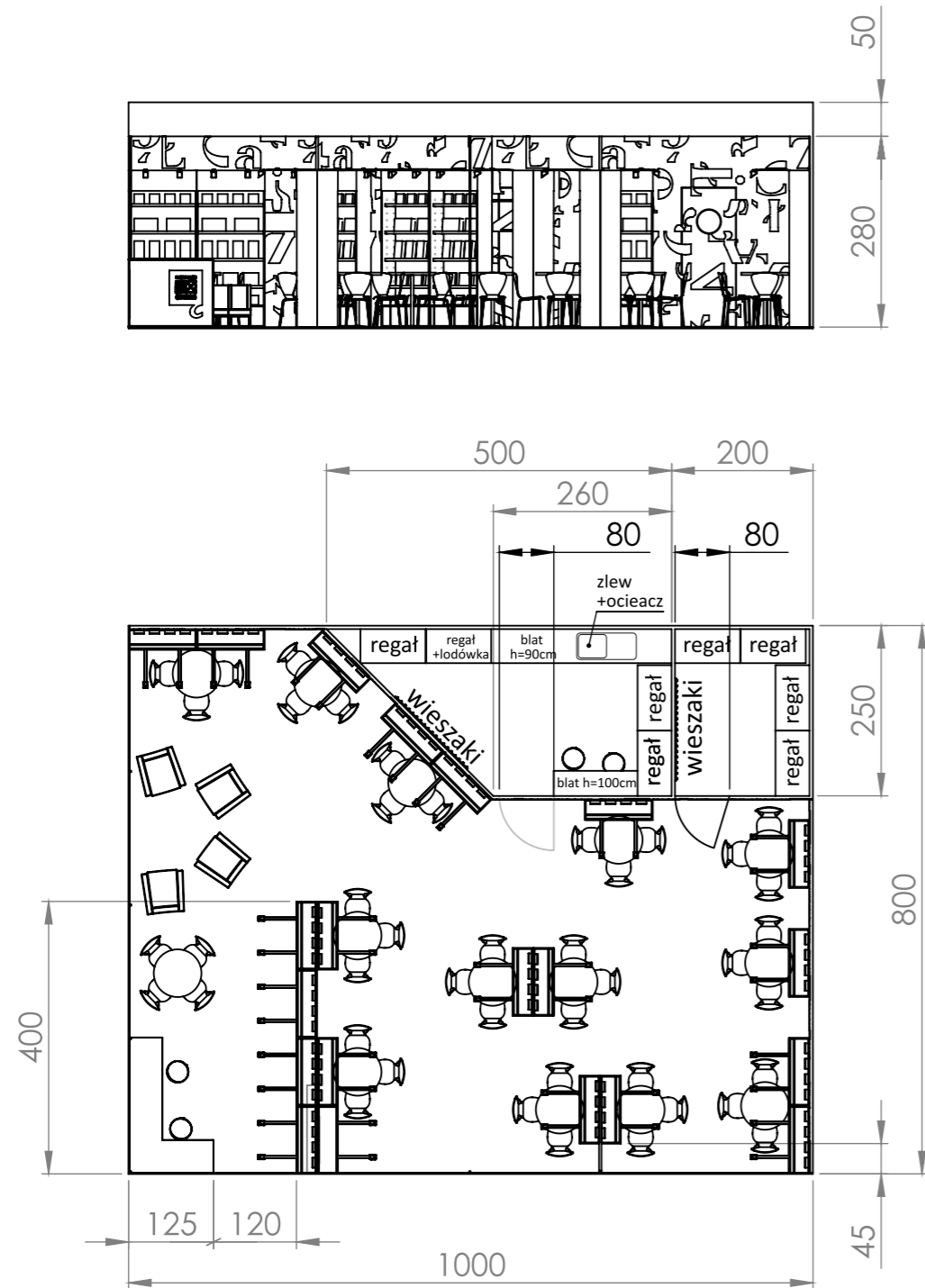


©POLAND

Stoisko Instytutu Książki na targach  
The London Book Fair 2014  
w Londynie w terminie 8-10.04.2014







NIE SKALUJ RYSUNKU

WYMIARY PODANO W MILIMETRACH

## INSTYTUT KSIĄŻKI

TYTUŁ:

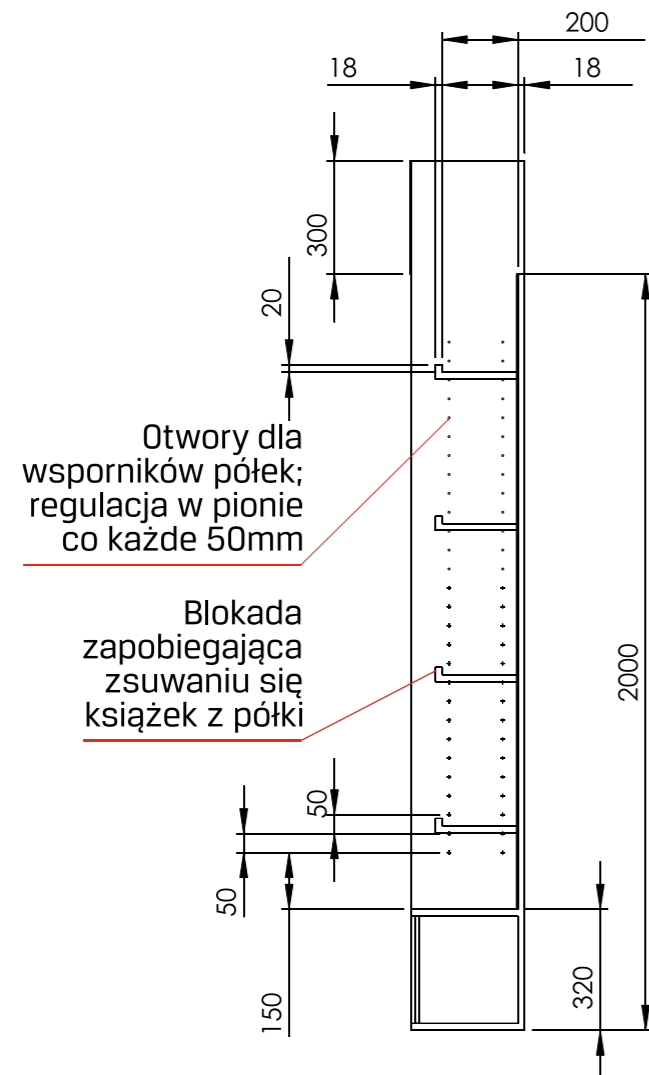
Stoisko Instytutu Książki na targach  
The London Book Fair 2014

Stoisko E300

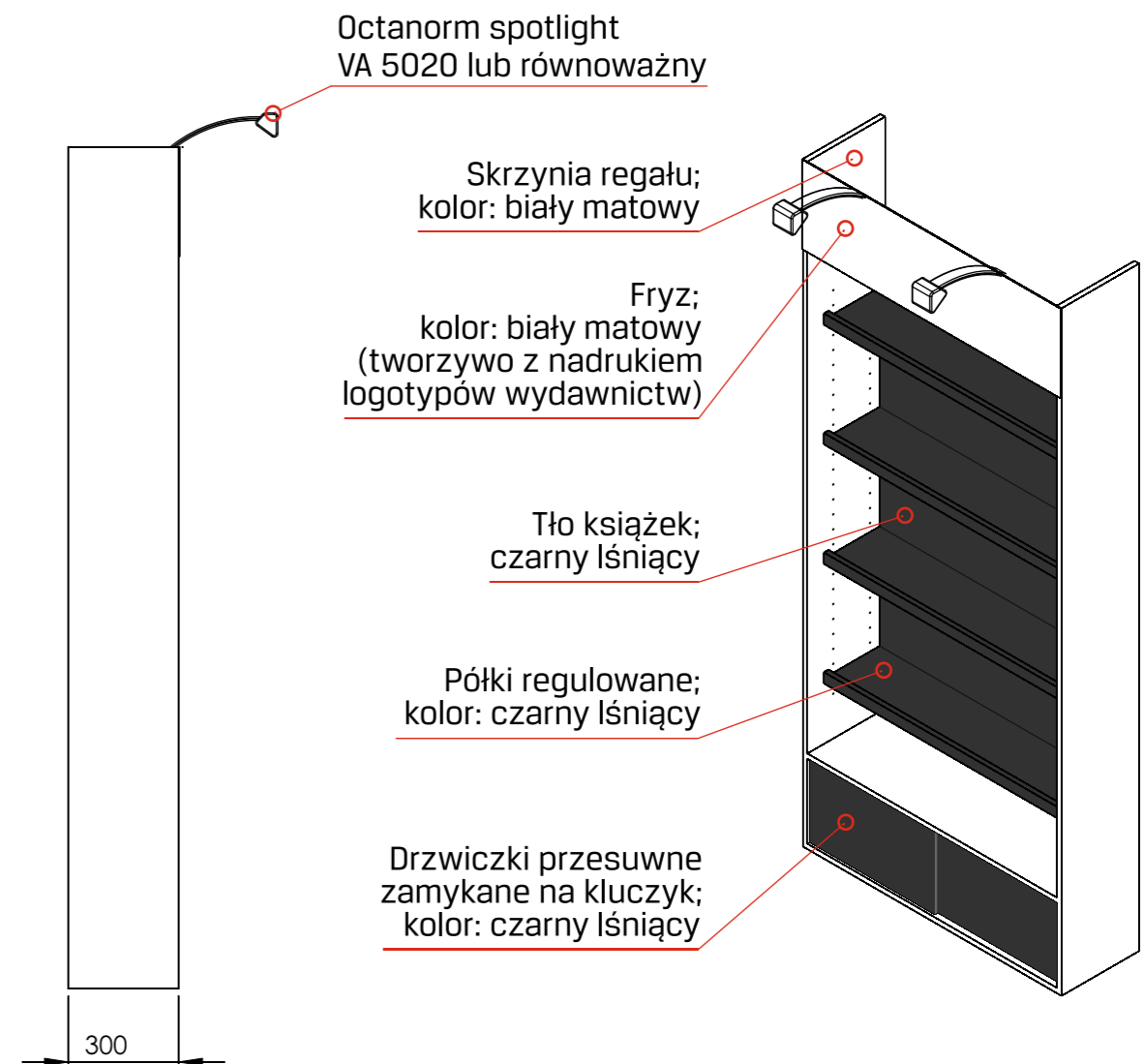
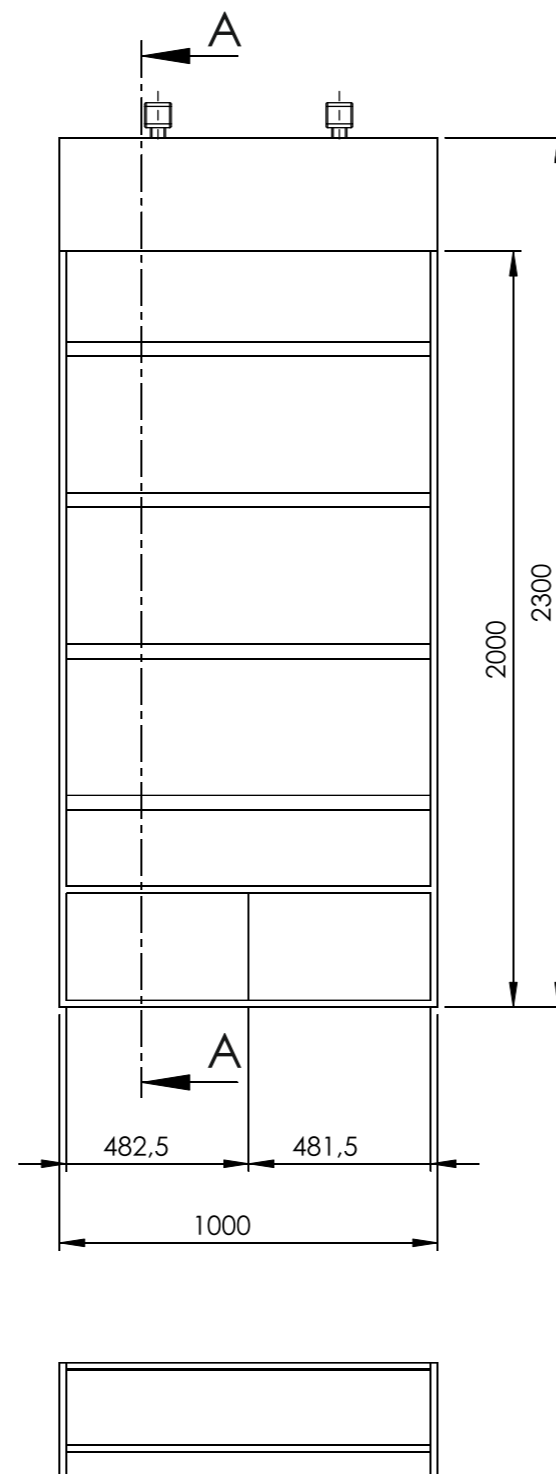
A3

SKALA 1:100

ARKUSZ 1 Z 4



PRZEKRÓJ A-A  
SKALA 1 : 20



NIE SKALUJ RYSUNKU WYMIARY PODANO W MILIMETRACH

**INSTYTUT KSIĄŻKI**

TYTUŁ:  
Stoisko Instytutu Książki na targach  
The London Book Fair 2014

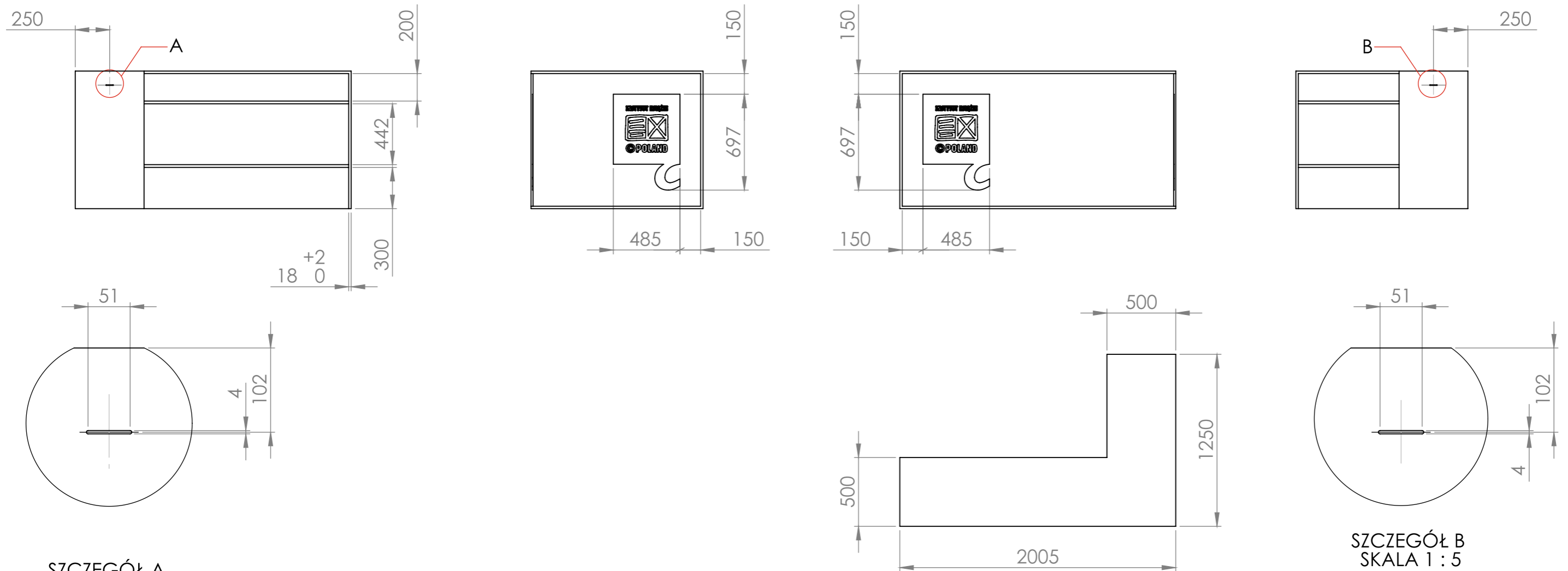
REGAŁ

A3

SKALA 1:20

ARKUSZ 2 Z 4





SZCZEGÓŁ A  
SKALA 1 : 5

SZCZEGÓŁ B  
SKALA 1 : 5

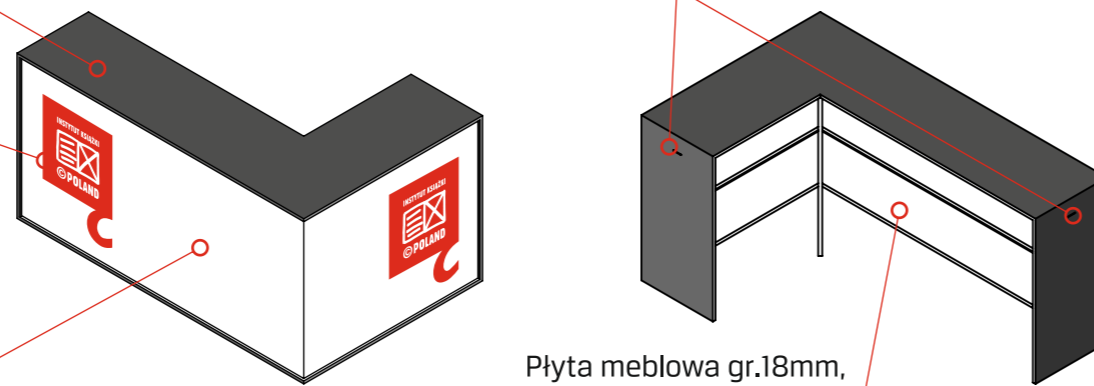
Płyta MDF lakierowany,  
kolor: czarny matowy

Folia Oracal 641-032

Płyta MDF lakierowany  
lub tworzywo,  
kolor: biały matowy

Otwór do montażu  
wieszaków na materiały  
promocyjne

Płyta meblowa gr.18mm,  
kolor: biały matowy



NIE SKALUJ RYSUNKU WYMIARY PODANO W MILIMETRACH

## INSTYTUT KSIĄŻKI

TYTUŁ:  
Stoisko Instytutu Książki na targach  
The London Book Fair 2014

LADA

A3

SKALA 1:30

ARKUSZ 3 Z 4



5 - 6 sztuki



6 - 7 sztuk



9 - 12 sztuk

NIE SKALUJ RYSUNKU	WYMIARY PODANO W MILIMETRACH
<b>INSTYTUT KSIĄŻKI</b>	
TYTUŁ: Stoisko Instytutu Książki na targach The London Book Fair 2014	
Przykładowe tabliczki z logotypami wydawnictw umieszczane na regałach.	A3
ARKUSZ 4 Z 4	